

Schéma de la boîte à fusibles Renault Megane 4, 2015-2024

 fusibles-et-relais.com/renault/megane-4.html

La Megane est une petite voiture familiale fabriquée par Renault. Elle a remplacé le modèle 19 en 1995. En septembre 2015, la quatrième génération de la voiture a été présentée au salon de l'automobile de Francfort et la vente a commencé en juillet 2016. Une berline a été ajoutée à la berline bicorps et au break déjà présentés. Dans cet article, nous allons examiner en détail l'affectation des fusibles et des relais dans la Renault Megane 4 (quatrième génération ; marques de carrosserie break K9A, berline L9A, hayon 5 portes B9A). Années de production : 2015, 2016, 2017, 2018, 2019, 2020, 2021, 2022, 2023, 2024.

Dans le compartiment moteur

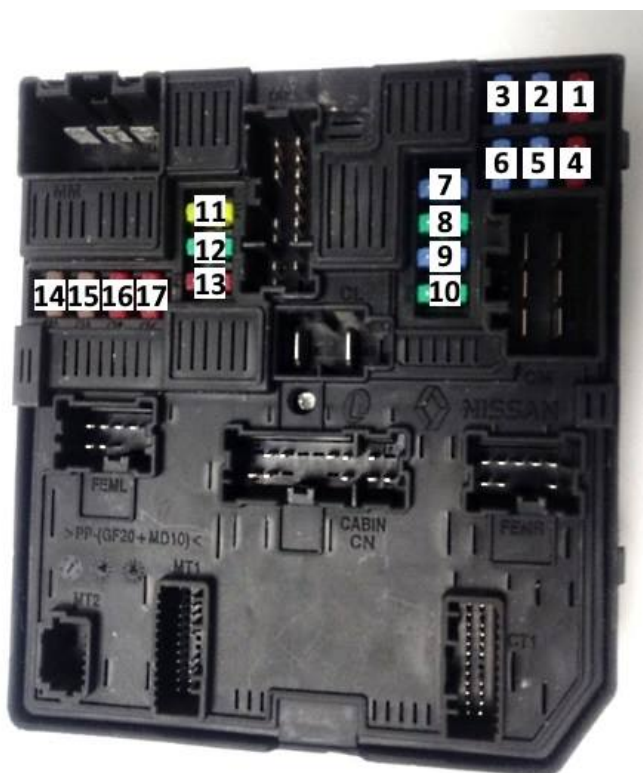
C'est ici que se trouvent deux blocs chargés de la protection des circuits électriques du véhicule.

Boîte à fusibles

Elle se trouve dans la partie gauche du compartiment moteur. Pour y accéder, il faut retirer le revêtement de protection. Elle se compose de deux parties : la partie supérieure et la partie inférieure.

Schéma

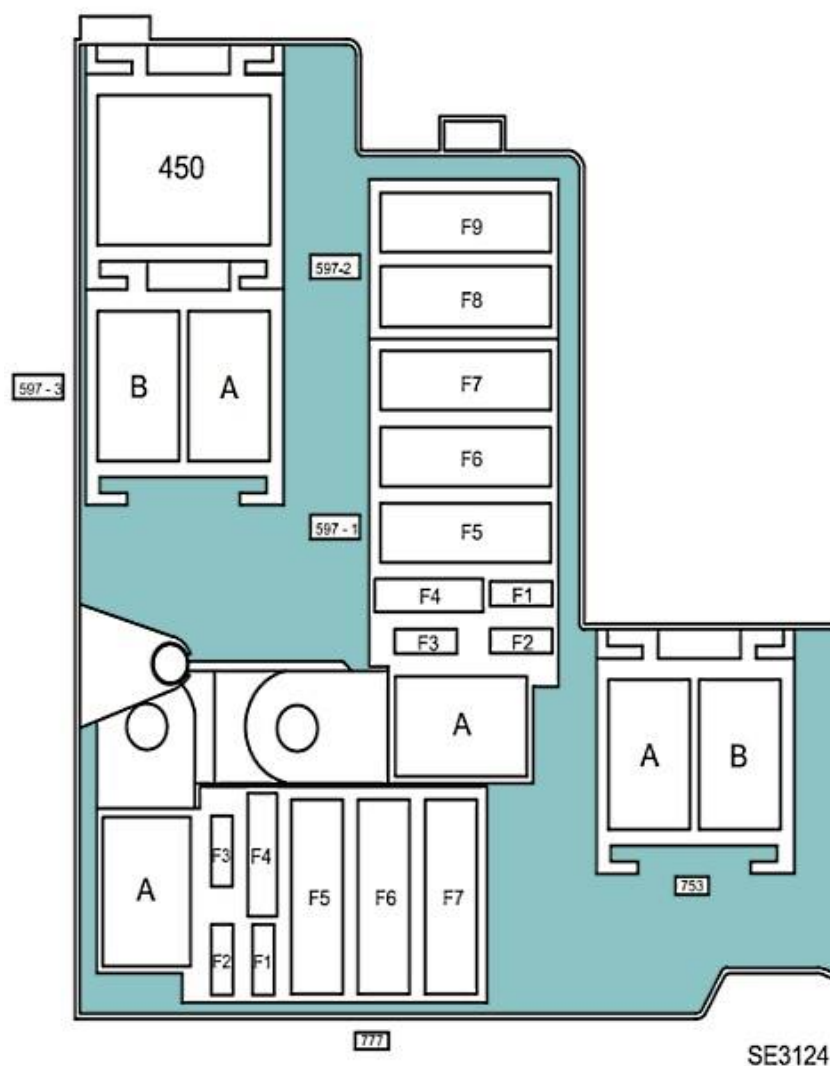
Partie supérieure



N° | Description | Ampères

1. | Clapets chauffants du moteur (2232), calculateur électronique d'injection (120) | 10A
2. | Contrôleur électronique et relais du système d'injection de carburant (préchauffage) | 15A
3. | Contrôleur électronique du système d'injection | 15A
4. | Contrôleur électronique du système d'injection (120) et circuits moteur | 10A
5. | Commande moteur | 15A
6. | Relais de chauffage auxiliaire 1 et 2 (1067-1068) sur le circuit imprimé (1067), commande du frein de stationnement automatique et régulateur/limiteur de vitesse (2519), sélecteur de vitesse (129), indicateur de position du levier de vitesse (1129), commande électronique du système de stationnement (1222), rétroviseur intérieur (1340), alarme de ceinture de sécurité non bouclée (1601), Unité de commande de la caméra frontale (2236), unité de commande du frein de stationnement automatique (1217), commutateur du limiteur et du régulateur de vitesse (1081), relais de commande du chauffage de la lunette arrière (235) dans le boîtier de fusibles et de relais de l'habitacle (260), moteurs de correction des phares gauche et droit (537-538) | 15A
7. | Embrayage du compresseur de climatisation (171) | 15A
8. | Centrale électronique ABS et/ou ESP (1094) | 30A
9. | Pompe à réfrigérant de la climatisation (2084) | 15A
10. | Moteur d'essuie-glace (212) | 30A
11. | Capteur de niveau de carburant, capteur de température de carburant, fusible de la pompe à essence | 20A
12. | Démarreur | 30A
13. | Unité de contrôle électronique de la transmission | 10A
14. | Direction assistée électrique (1232), interrupteur de feu stop (160), calculateur électronique de traction intégrale (1663) | 5A
15. | Centrale d'injection électronique (120), Centrale de commande du télérégulateur autoréglable (2037) | 5A
16. | Blocage électronique de la colonne de direction (1088), capteur d'angle de braquage (583), calculateur d'airbag / de rétracteur de ceinture (756) | 10A
17. | Capteur de position neutre de la boîte de vitesses / feux de recul (1109), commande de relais de chauffage du carburant (450), relais de feux de recul | 10A

Partie inférieure



No | Affectation | Ampères

Panneau 777

- F1. | Non utilisé
- F2. | Non utilisé
- F3. | Pas enclenché
- F4. | Relais de la pompe de lave-phares | 20A
- F5. | Chauffage du pare-brise | 80A
- F6. | Centrale de commande des quatre roues motrices électroniques (1663) | 40A
- F7. | Circuits de fusibles (F57 - F58 - F59 - F60) dans le bloc d'habitacle | 70A
- A. | Relais de lave-phares

Panneau 753

- A. | Relais lave-phares
- B. | Non utilisé

Panneau 597

- F1. | Contrôleur d'injection électronique de carburant (120), mécanisme de broche de stationnement de la boîte de vitesses automatique (2372) | 30A
- F2. | Contrôleur de la boîte de vitesses automatique | 15A

- F3. Chauffage du carburant avec capteur d'eau de carburant (1866) Contrôleur électronique du système d'injection de carburant (120) | 30A
- F4. | Appareil de protection et de commutation (1337) | 140A
- F5. | Commande électronique du système de préchauffage (257), Commande électronique du système d'injection de carburant (120) | 70A
- F6. | Contrôleur électronique de la transmission automatique (119) | 50A
- F7. | Ventilateur électrique du système de refroidissement du moteur (188) | 60A
- F8. | Circuits de l'appareil de commande du chauffage (1550) | 70A
- F9. | Boîtier d'interface du chauffage d'appoint (1550) | 70A
- A. | Relais pour feux de recul
- 450. | Relais de chauffage du carburant

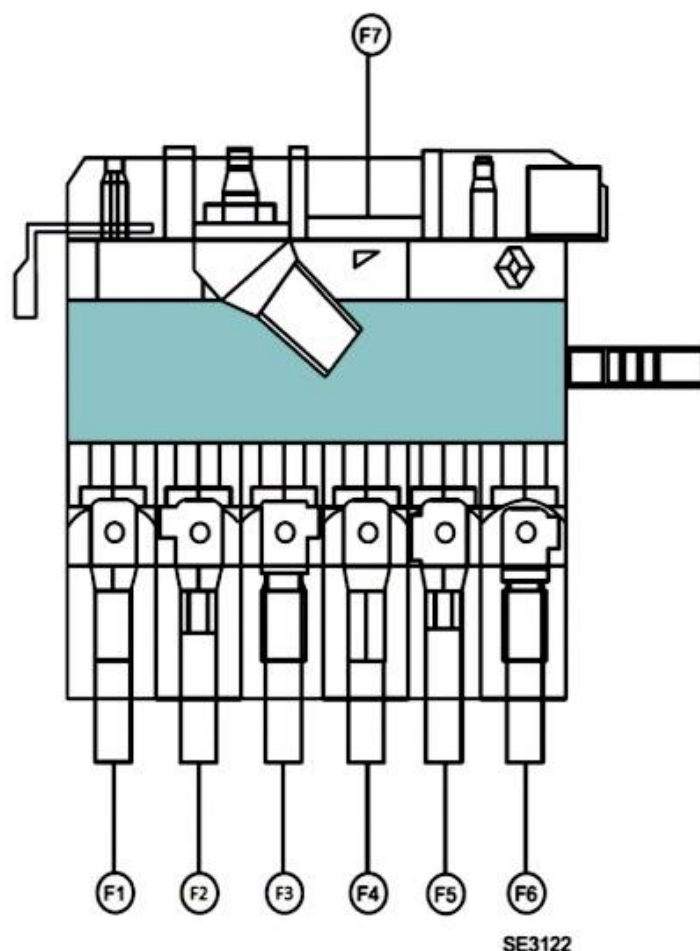
Panneau 597-3

- A. | Relais pour système de démarrage à distance du moteur (2619)
- B. | Relais de pompe à carburant haute pression (2523) - Diesel
- D. | Relais pour l'injection du moteur
- E. | Relais d'injection moteur

Fusibles de puissance

Cette unité est composée de fusibles haute puissance. Il est placé à proximité du pôle positif de la batterie.

Plan



SE3122

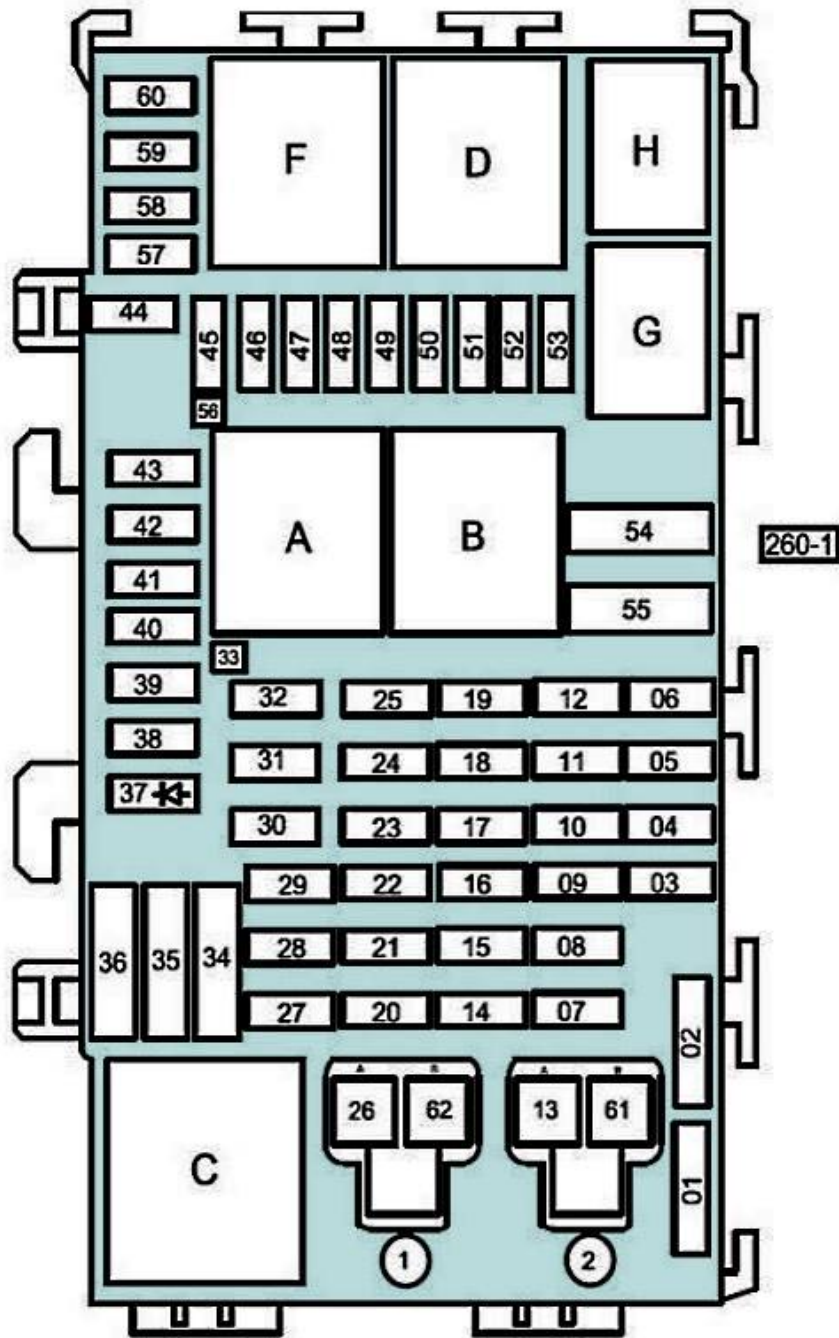
N° | Description | Ampères

- F1. | (1232) Direction assistée électrique | 60A
- F2. | (1113) Chauffage d'appoint de l'habitacle | 100A
- F3. | Circuits électriques pour fusibles et relais | 80A
- F4. | (1094) Unité de contrôle du système ABS-ESP | 40A
- F5. | Circuits des fusibles et des relais | 100A
- F6. | Circuits de fusibles et de relais | 100A
- F7. | Démarreur, alternateur | 300A

Dans l'habitacle

La boîte à fusibles se trouve dans la partie inférieure du tableau de bord, derrière le couvercle de protection.

Schéma



N° | Ampères | Description

1. | Non utilisé
2. | 10A | Prise pour appareils multimédias (2468) dans la version conduite à droite
3. | 15A | Moteur de la serrure de la trappe à carburant (844), verrouillage centralisé des portes conducteur et passager (140-141)
4. | 15A | clignotants avant (255-256), feux arrière (172-173), module de commutation pour le raccordement de la remorque (1971), rétroviseurs extérieurs à commande électrique (2230-2231)
5. | 15A | verrouillage centralisé de la porte arrière du passager (138-139), feu stop supérieur (639), verrouillage du coffre à bagages (1322)
6. | Non utilisé
7. | Non utilisé
8. | Non utilisé

9. | 15A | Feux antibrouillard arrière (174-175), moteur d'essuie-glace arrière (211)
10. | 30A | Commande de frein de stationnement (1217)
11. | Non utilisé
12. | 15A | Système d'amortisseur à raideur variable (543)
13. | Circuits électriques pour les fusibles 3, 4, 5 et 6 dans le bloc d'habitacle (260)
14. | Non utilisé
15. | Non utilisé
16. | 10A | Tableau de bord (247)
17. | 20A | Relais d'avertisseur sonore (229)
18. | 10A | Connecteur de diagnostic (225) et système d'alarme (1838)
19. | 20A | Connecteur de remorque (1971)
20. | 10A | Unité de commutation électronique centrale A intérieur (BCM)
21. | 20A | Système audio (261), système de télémétrie ECU (2152)
22. | 10A | Commandes du frein de stationnement automatique et du limiteur/régulateur de vitesse (2519), changeur de CD (1272), écran multifonctions (2402), prises pour équipement multimédia (1877)
23. | 30A | Amplificateur du système audio (1917)
24. | 30A | Unité de commande du frein de stationnement (1217)
25. | 10A | Feux arrière (172-173), connecteur de remorque (1971)
26. | Non utilisé
27. | 5A | rétroviseurs extérieurs à commande électrique (2230-2231)
28. | Non utilisé
29. | Pas enclenché
30. | 15A | Renault Megane 4 Fusible allume-cigare (101) ou prises accessoires (506).
31. | 15A | Prises allume-cigare dans le coffre (1384).
32. | 10A | Pompe à double effet du lave-glace et du lave-glace arrière (677)
33. | Sortie : circuits électriques vers le fusible (F2) dans la boîte à fusibles et vers le relais de l'habitacle (260) sur les versions avec conduite à droite.
34. | 40A | Ventilateur électrique du compartiment passagers 1 (1156)
35. | 40A | Chauffage de la lunette arrière (235)
36. | 40A | Hayon arrière
37. | Non utilisé
38. | 10A / 15A | Moteur électrique pour le déverrouillage du compartiment de rangement côté passager (2518) 10A,
Moteur de verrouillage de la trappe du réservoir de carburant (844) 15A
39. | 10A | ECU de climatisation (419), unité d'avertisseur sonore d'ouverture (wac) (1920)
40. | 7.5A | capteur de position d'embrayage (1057) dans la version avec mkpp - indicateur de pare-brise (2400) dans la version avec indicateur de pare-brise, version 1 - bague de réception (1618) dans la version avec kit mains libres pour verrouillage et déverrouillage des portes à 433 mgz
41. | 7.5A | Éclairage intérieur et lampes d'éclairage
42. | 5A | Rétroviseurs extérieurs électriques (2230-2231) via commande matricielle de porte multiplexée (1667), lampe de porte passager (1752), lampe d'éclairage de porte
43. | 5A | Système de contrôle de stabilité ABS et/ou ESP ECU (1094), interrupteur de feu stop (160)
44. | Non utilisé
45. | 7,5A | Capteur de pluie et de soleil (1415), capteur de température de la cabine (1872), lampes

intérieures (328-329), éclairage des rétroviseurs du pare-soleil du passager et du conducteur (541), lampe intérieure sur la traverse arrière (300)

46. | 25A | Moteur des lève-vitres électriques de la porte conducteur (203)

47. | 25A | Moteur des lève-vitres électriques de la porte du passager (204)

48. | 30A | Toit ouvrant (304)

49. | 25A | Moteur de levage des vitres électriques de la porte arrière gauche (202)

50. | 25A | Moteur de levage des vitres électriques de la porte arrière droite (201)

51. | 25A | Unité de commande de la mémoire de position du siège avant droit (2576)

52. | 15A | Interrupteur de rabattement du siège arrière

53. | 25A | Unité de commande de la mémoire de position du siège avant gauche (2567) : Réglage du soutien lombaire du siège avant gauche (2564), Réglage du soutien lombaire du siège avant gauche 2 (2565)

54. | 40A | Moteur d'essuie-glace de pare-brise

55. | 40A | moteur d'essuie-glace de pare-brise

56. | Sortie : protection du fusible 38 dans le bloc d'habitacle (260)

57. | 30A | Ventilateur de l'habitacle arrière

58. | 15A | Commandes des sièges arrière chauffants gauche et droit (2120-2121), éléments chauffants des coussins de sièges arrière gauche et droit (2423-2424)

59. | 20A | Commande pour mémoire de position de siège avant gauche et droite (2567 / 2576), chauffage de siège avant (987-988), commande pour chauffage de siège avant gauche et droite (985-986)

60. | 7.5A | Commande du chauffage du volant (2483), entretien de la vitesse et commutateur d'airbag (689)

61. | Sortie : protection du relais no. 2 après le commutateur d'allumage (ap2) (752) dans le bloc de l'habitacle (260-4)

62. | Sortie : protection des fusibles (F16-F17-F18-F19-F35) dans l'habitacle (260-1).

A. | 70A | RELAIS DE BATTERIE 1 « + » AVEC COUPURE DE COURANT PENDANT LE DÉMARRAGE (1760)

B. | 70A | Relais de batterie « + » avec temporisation (PAS DE COUPURE DE COURANT PENDANT LE DEMARRAGE) (1762)

C. | Non utilisé

D. | Non utilisé

F. | 40A | Dégivrage de la lunette arrière (235)

G. | 20A | Bip sonore (229)

H. | 20A | Volant chauffant (2499)